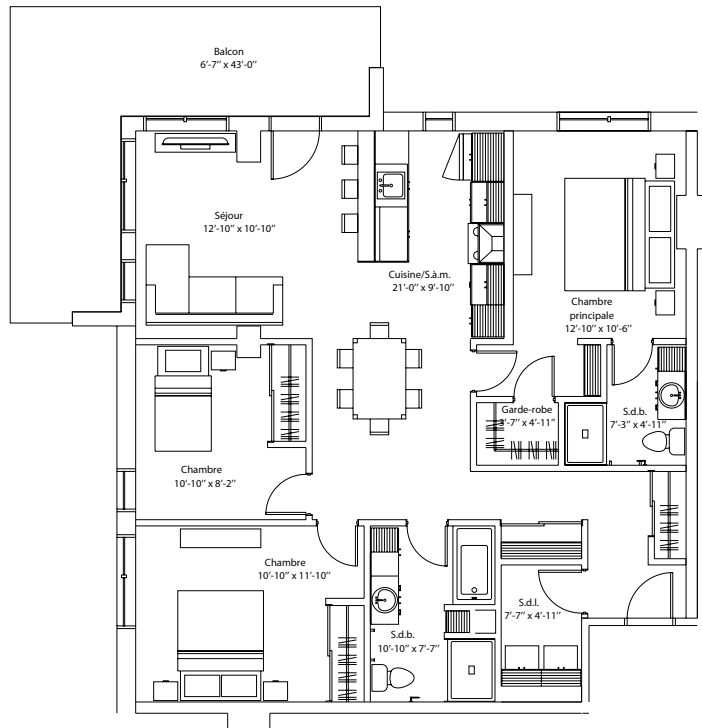


## UNITÉ 103 - 5<sup>1/2</sup>



1173 pi<sup>2</sup>

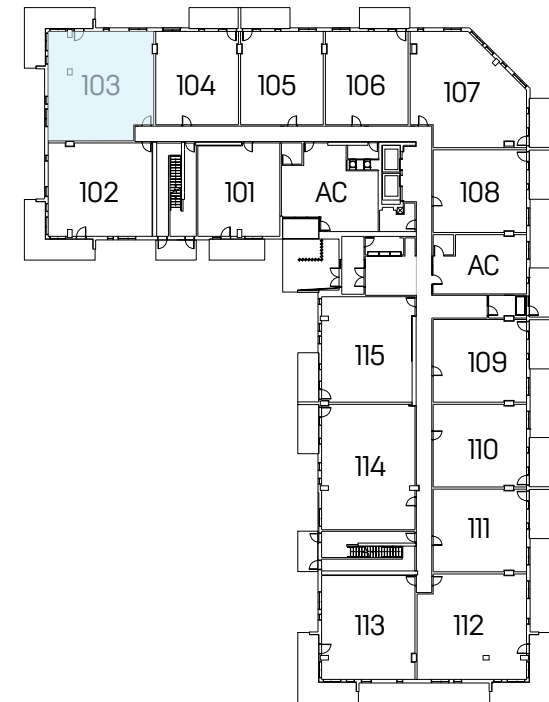
SUPERFICIE  
NETTE

PRIX **1700\$**/mois

UNITÉS CORRESPONDANTES  
**204, 304, 404, 504, 604, 704,  
804, 904, 1004**

INCLUSIONS

- Chauffage et climatisation par air pulsé
- Eau chaude et éclairage
- Entrée laveuse-sécheuse indépendante\*
- Rangement au sous-sol
- Accès aux aires communes de l'immeuble



\*AC : Aires Communes

### PLANS ET MATÉRIEL PROMOTIONNEL

Tous les plans, dessins, descriptions et esquisses fournis ou mis à disposition par le promoteur, incluant, sans restriction, ceux compris dans tout matériel et documents promotionnels ou de marketing, sont de nature conceptuelle, constituent des rendus artistiques et ne lient pas contractuellement le promoteur. Le promoteur n'a aucune obligation de compléter le projet ou toute partie de ce dernier, en conformité avec ceux-ci.

### NOTES IMPORTANTES

NOTE 1 : La superficie nette est calculée à la surface intérieure des murs mitoyens extérieurs. Les dimensions et superficies sont approximatives et sujettes à changements. D'autres changements peuvent être apportés pour permettre le passage de conduits de plomberie ou de ventilation.

NOTE 2 : La position et la grandeur des fenêtres aux étages peuvent varier légèrement sans préavis.

NOTE 3 : Les grandeurs des balcons et terrasses ainsi que la disposition des murets peuvent varier légèrement sans préavis.

\*Sauf certaines unités