

UNITÉ 315 - 5 1/2 + 2 salles de bain

1 143,6 pi²
SUPERFICIE BRUTE

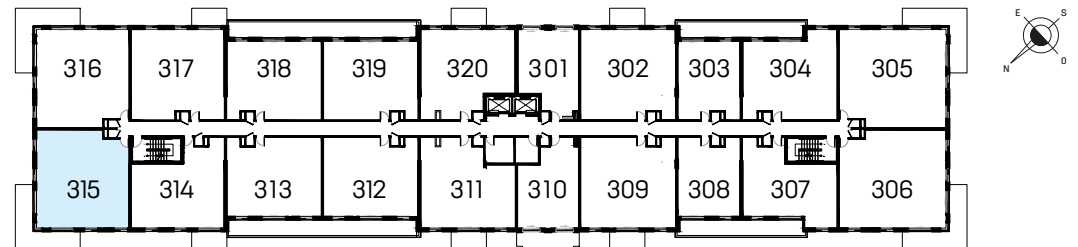
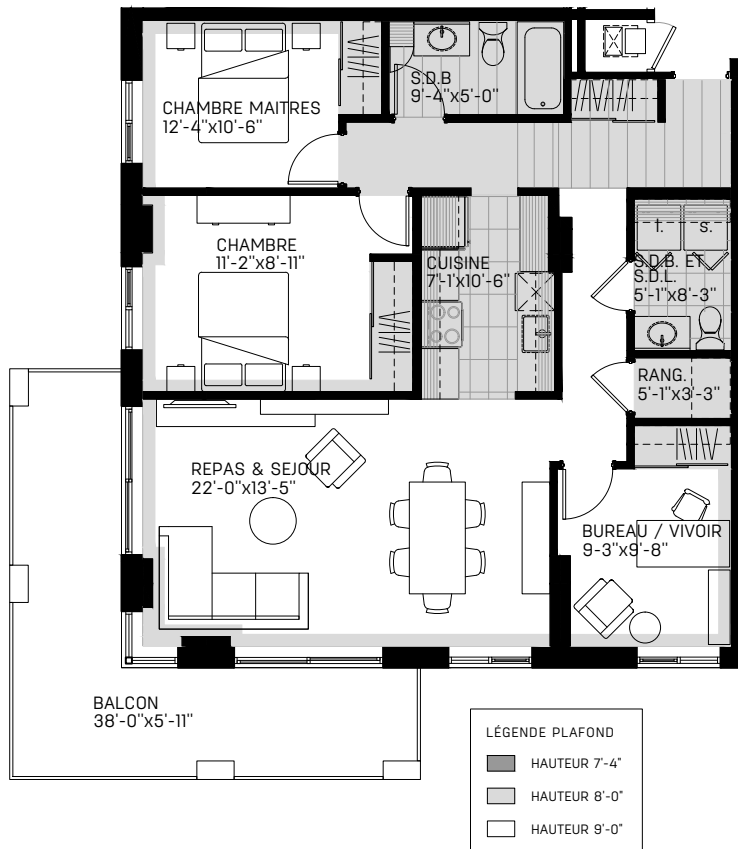
1 025,8 pi²
SUPERFICIE NETTE

INCLUSIONS

- Stationnement intérieur
- Chauffage et climatisation par air pulsée
- Eau chaude et éclairage
- Entrée laveuse-sécheuse
- Rangement au sous-sol
- Insonorisation supérieure
- Accès aux aires communes (de tous nos immeubles)

PRIX 1 620\$/mois

UNITÉS CORRESPONDANTES
115 - 215 - 315 - 415 - 515 - 615



PLANS ET MATÉRIEL PROMOTIONNEL

Tous les plans, dessins, descriptions et esquisses fournis ou mis à disposition par le promoteur, incluant, sans restriction, ceux compris dans tout matériel et documents promotionnels ou de marketing, sont de nature conceptuelle, constituent des rendus artistiques et ne lient pas contractuellement le promoteur. Le promoteur n'a aucune obligation de compléter le projet ou toute partie de ce dernier, en conformité avec ceux-ci.

NOTES IMPORTANTES

NOTE 1: La superficie brute est calculée en incluant les murs extérieurs et la moitié des murs mitoyens. La superficie nette est calculée à la surface intérieure des murs mitoyens extérieurs. Les dimensions et superficies sont approximatives et sujettes à changements. Les masses grises représentent les retombées de plafond de gypse nécessaires au passage de la mécanique du bâtiment (peuvent être modifiées sans préavis). D'autres changements peuvent être apportés pour permettre le passage de conduits de plomberie ou de ventilation.

NOTE 2: La position et la grandeur des fenêtres aux étages peuvent varier légèrement sans préavis.

NOTE 3: Les grandeurs des balcons et terrasses peuvent varier légèrement sans préavis.

NOTE 4: La zone ombragée grise pâle sur les plans correspond à un plafond donnant une hauteur libre de 8'-0". La zone ombragée grise foncée sur les plans correspond à un plafond donnant une hauteur libre de 7'-4".